



UNIVERSIDAD DE ESPECIALIDADES ESPÍRITU SANTO
FACULTAD DE ARQUITECTURA E INGENIERÍA CÍVIL
TRABAJO DE INVESTIGACIÓN PREVIO A LA OBTENCIÓN DEL TÍTULO DE ARQUITECTO

DISEÑO URBANO-ARQUITECTÓNICO DEL MALECÓN DE EL BUIJO HISTÓRICO
EN EL CANTÓN SAMBORONDÓN, PROVINCIA DEL GUAYAS

AUTOR: NILS MANVIK CASTRO
TUTOR: MARÍA ENRIQUETA CARVAJAL, MSC
SAMBORONDÓN, JUNIO 2016

CONTENIDO

Lámina A01: Ubicación del proyecto

Lámina A02: Implantación general del proyecto

Administración

Lámina A03: Planta

Lámina A04: Cubierta

Lámina A05: Fachadas

Lámina A06: Fachadas

Lámina A07: Cortes

Museo

Lámina A08: Planta Baja

Lámina A09: Planta Alta

Lámina A10: Cubierta

Lámina A11: Fachadas

Lámina A12: Fachadas

Lámina A13: Cortes

Lámina A14: Cortes

Vestidores

Lámina A15: Planta

Lámina A16: Cubierta

Lámina A17: Fachadas

Lámina A18: Fachadas

Muelle

Lámina A19 : General

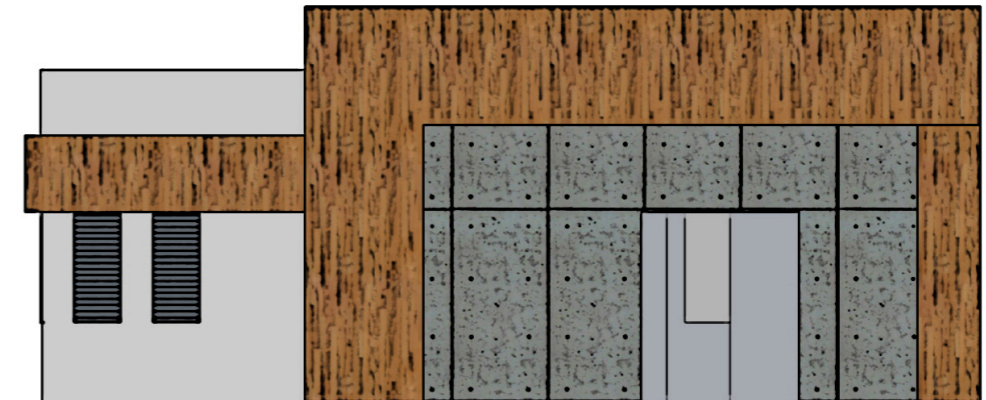
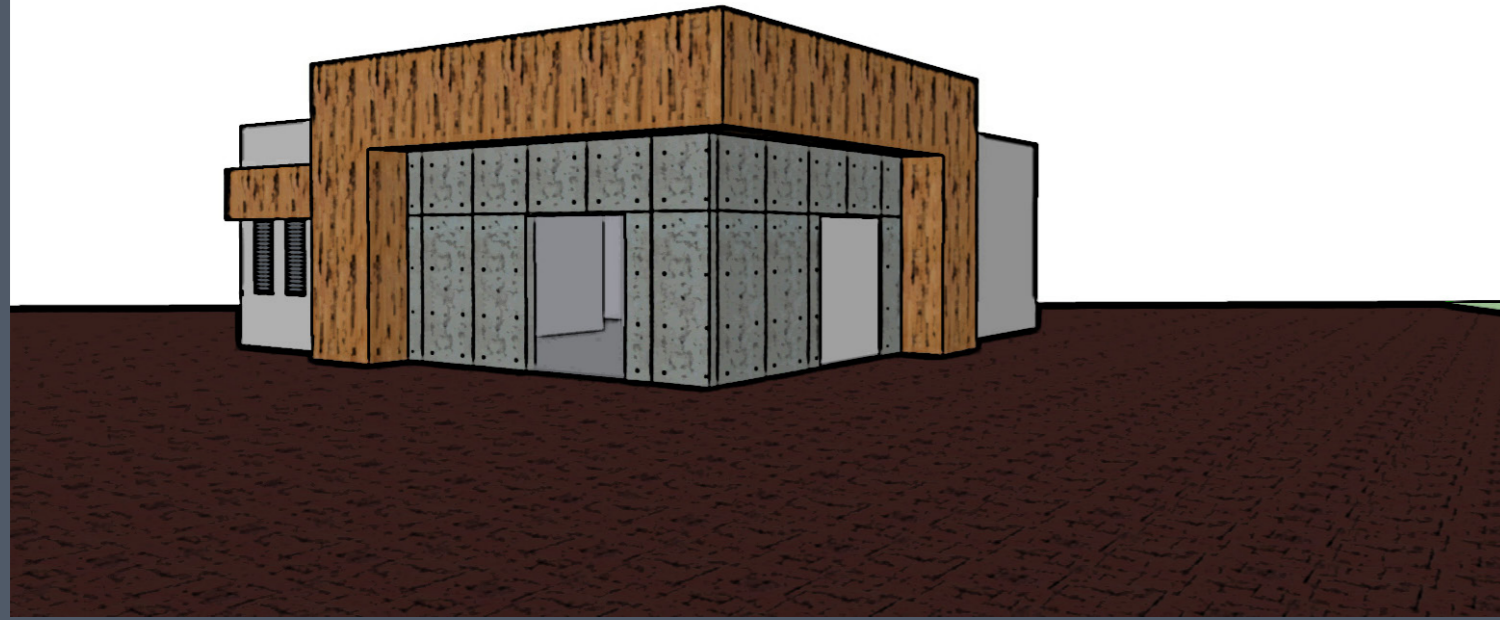
Lámina A20: Boleterías

Lámina A21: Zonas de descanso

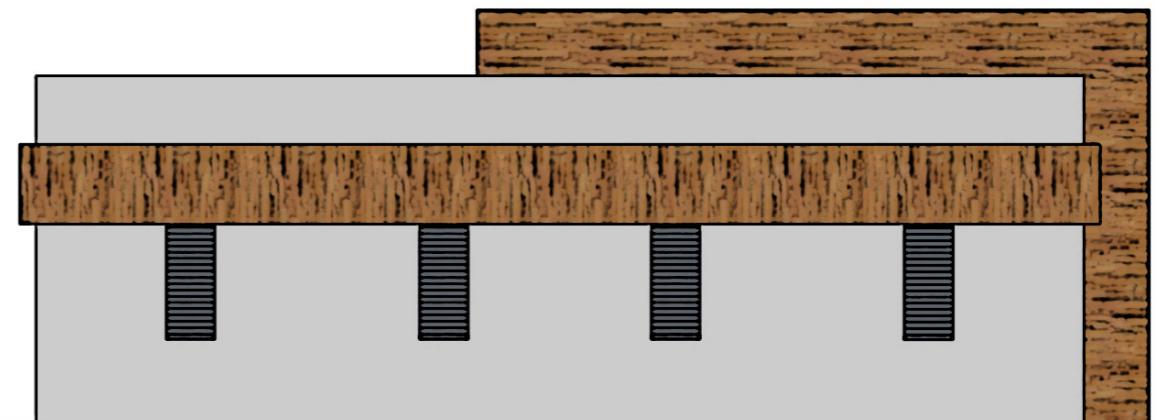
Lámina A22: Detalles

EDIFICIO ADMINISTRATIVO

PERSPECTIVA



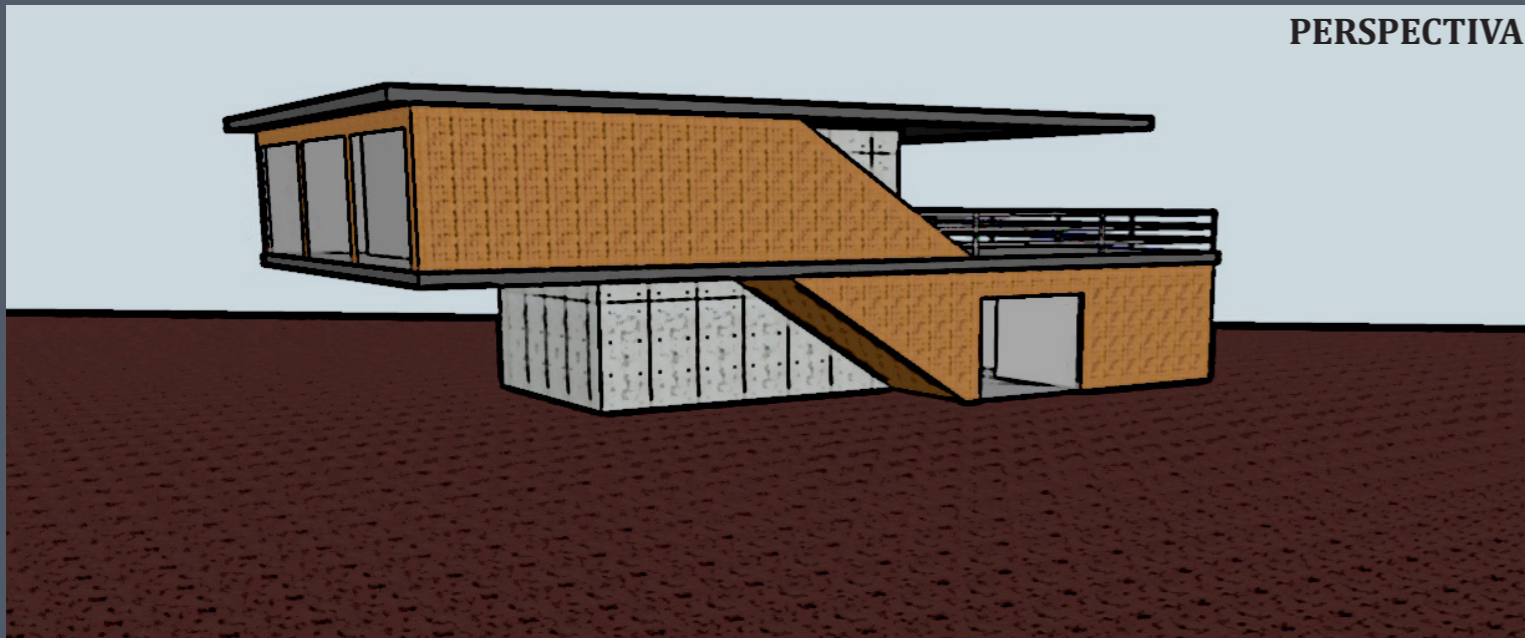
VISTA FRONTAL



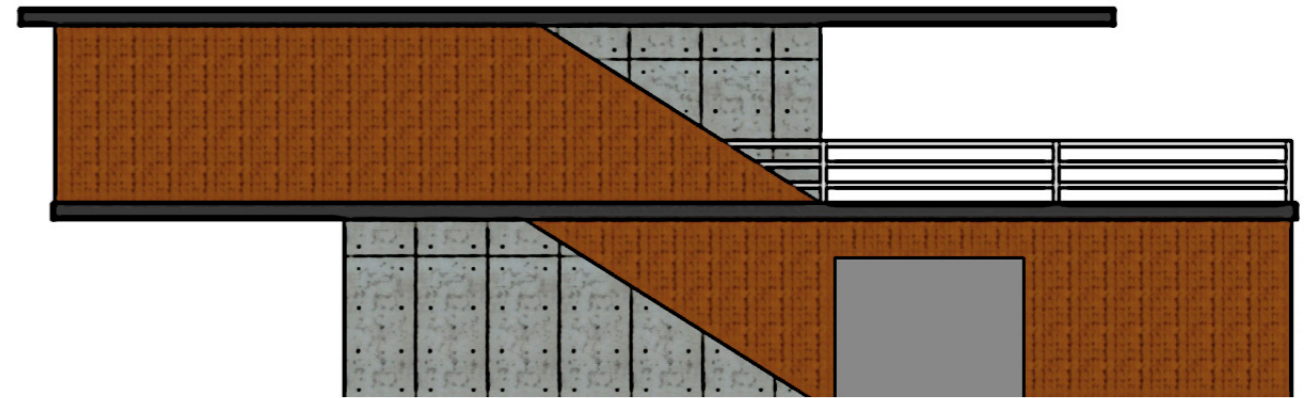
VISTA LATERAL IZQUIERDA

MUSEO

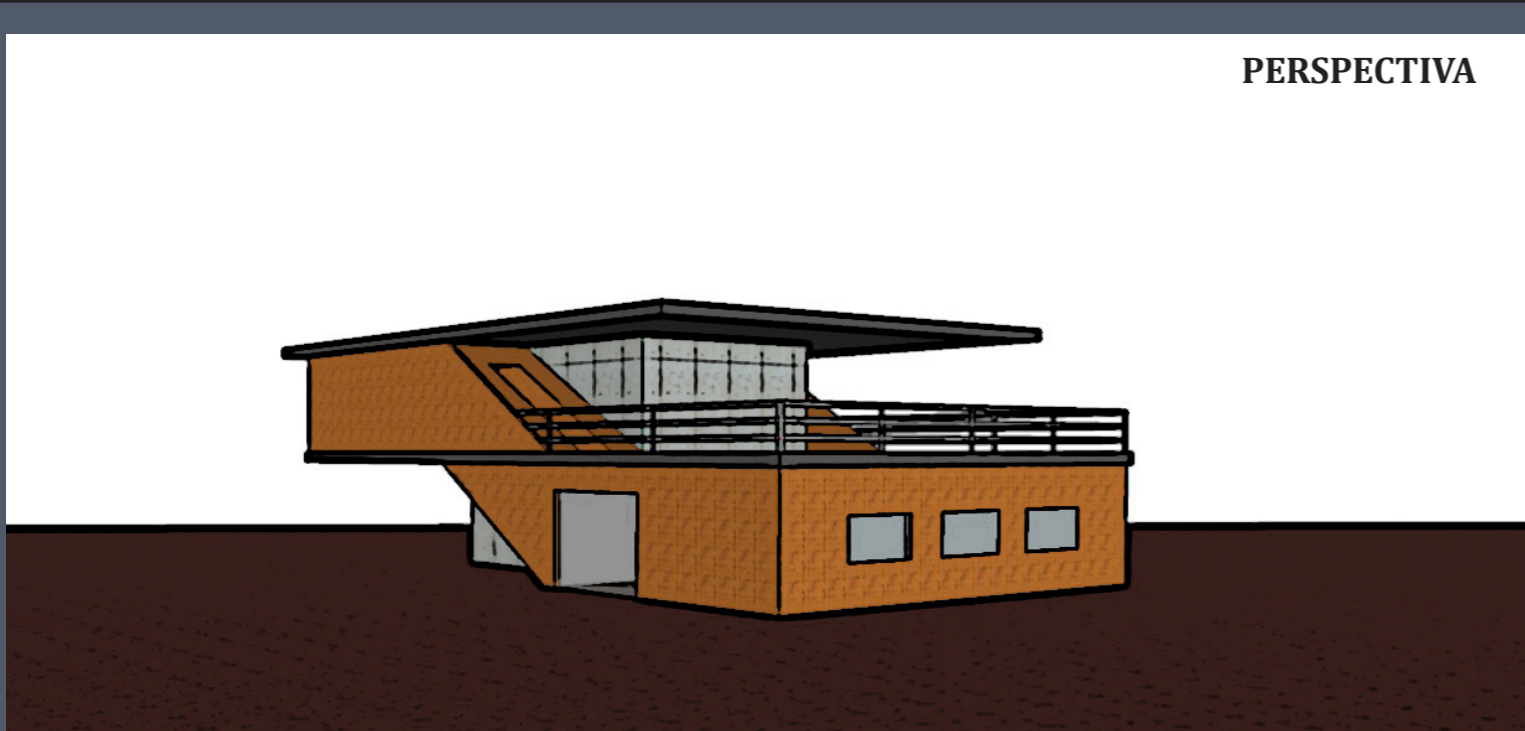
PERSPECTIVA



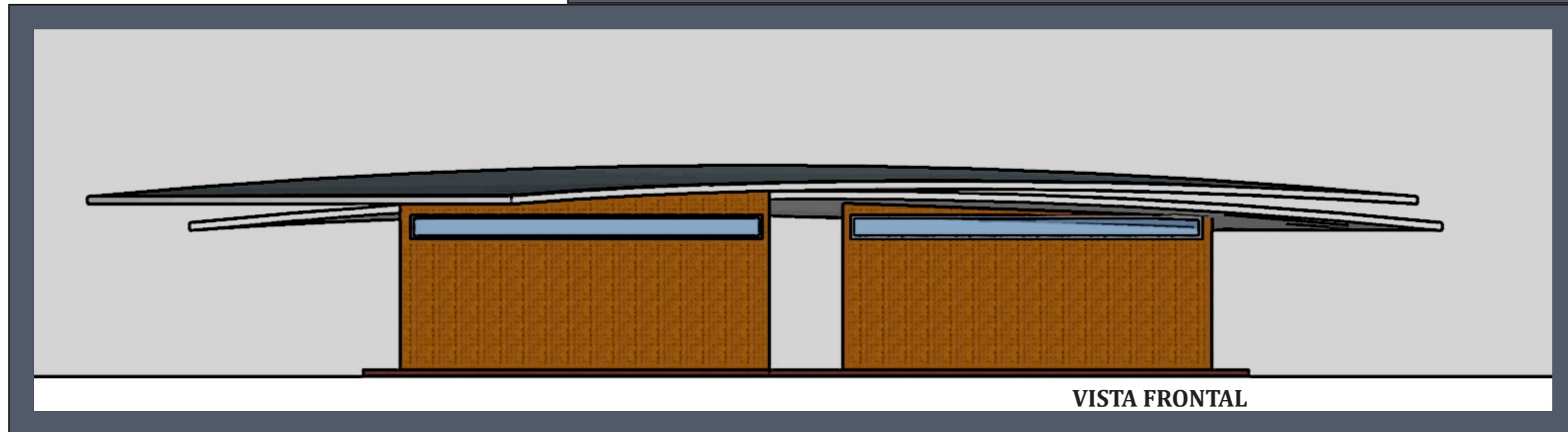
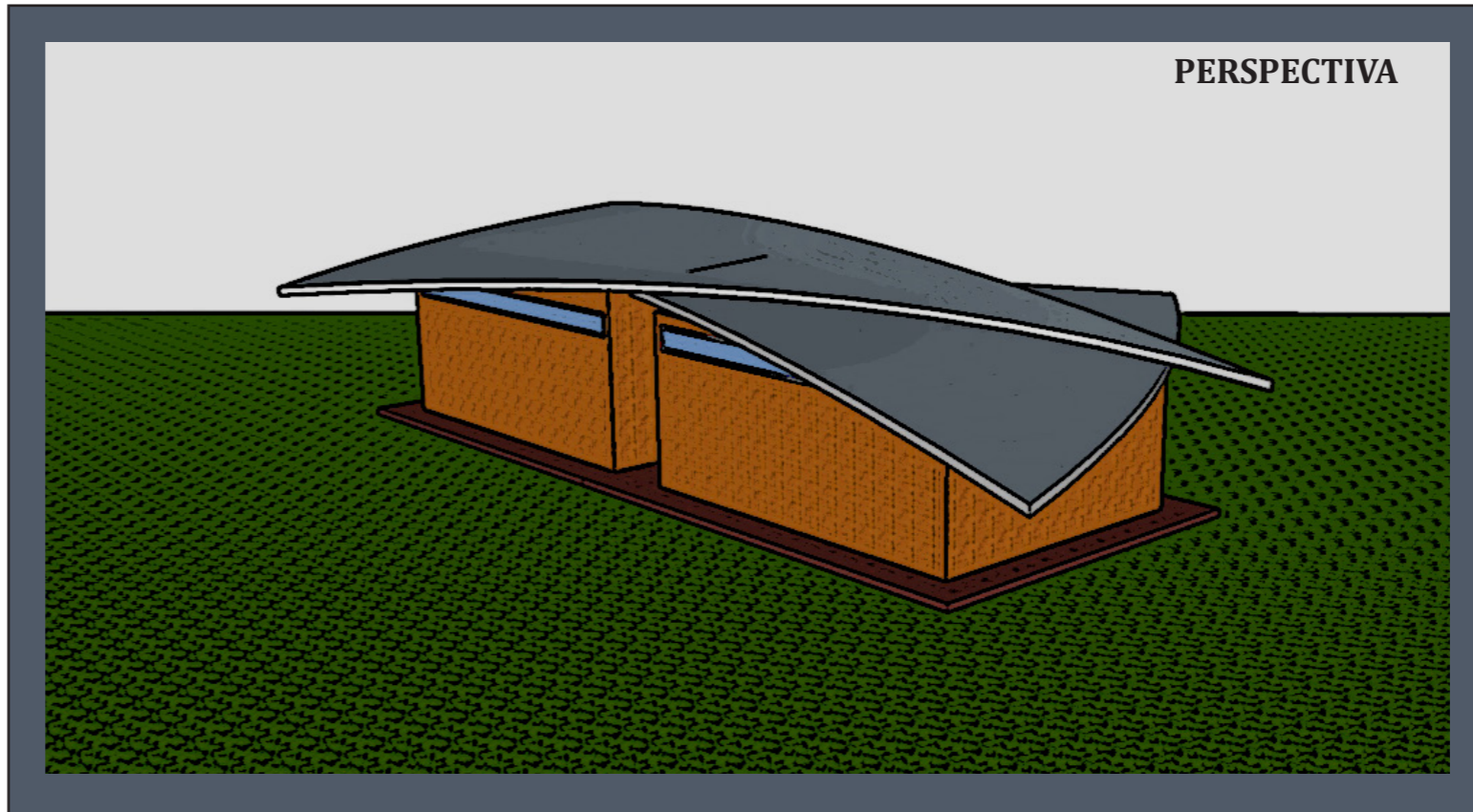
VISTA LATERAL IZQUIERDA



PERSPECTIVA

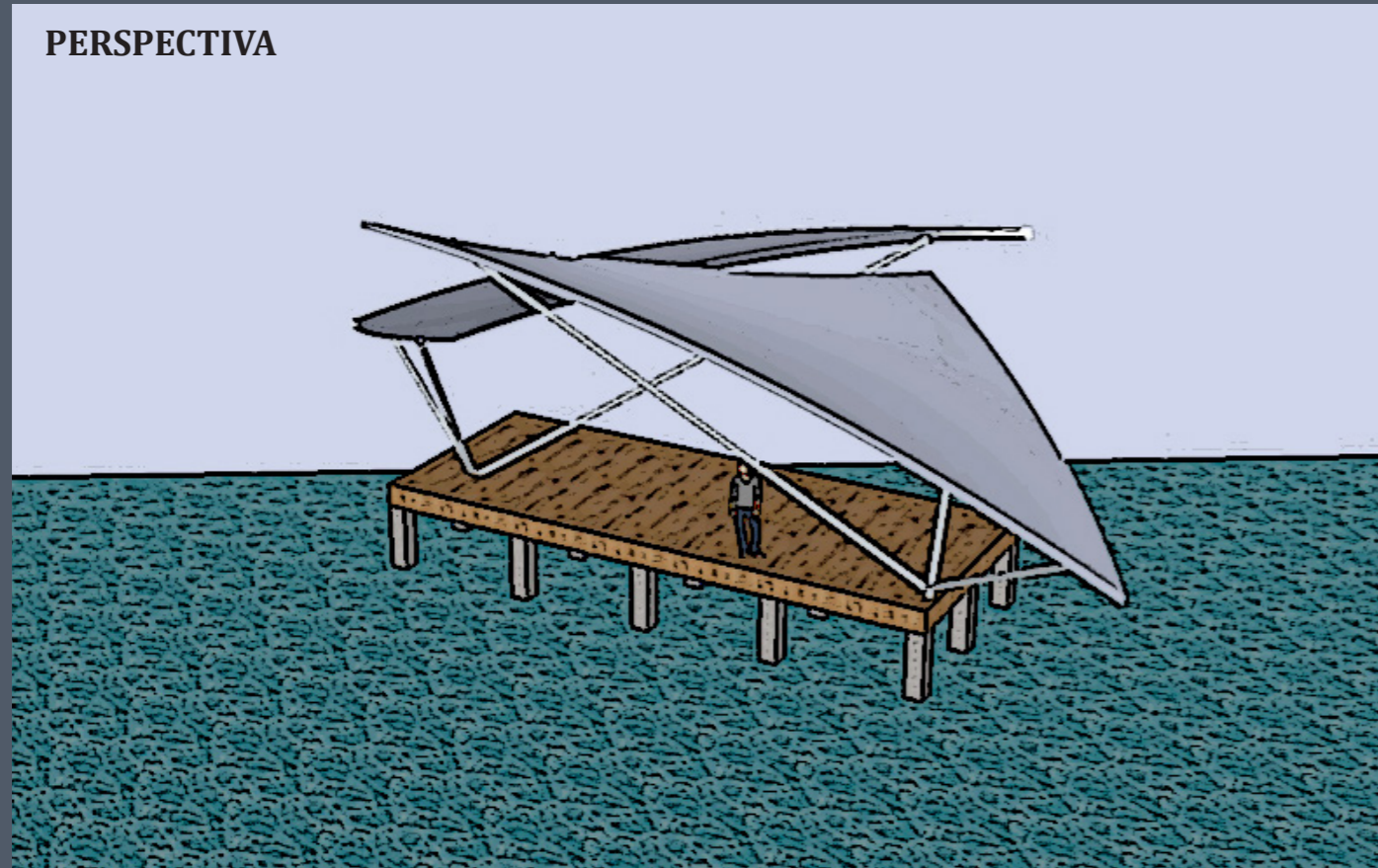


VESTIDORES

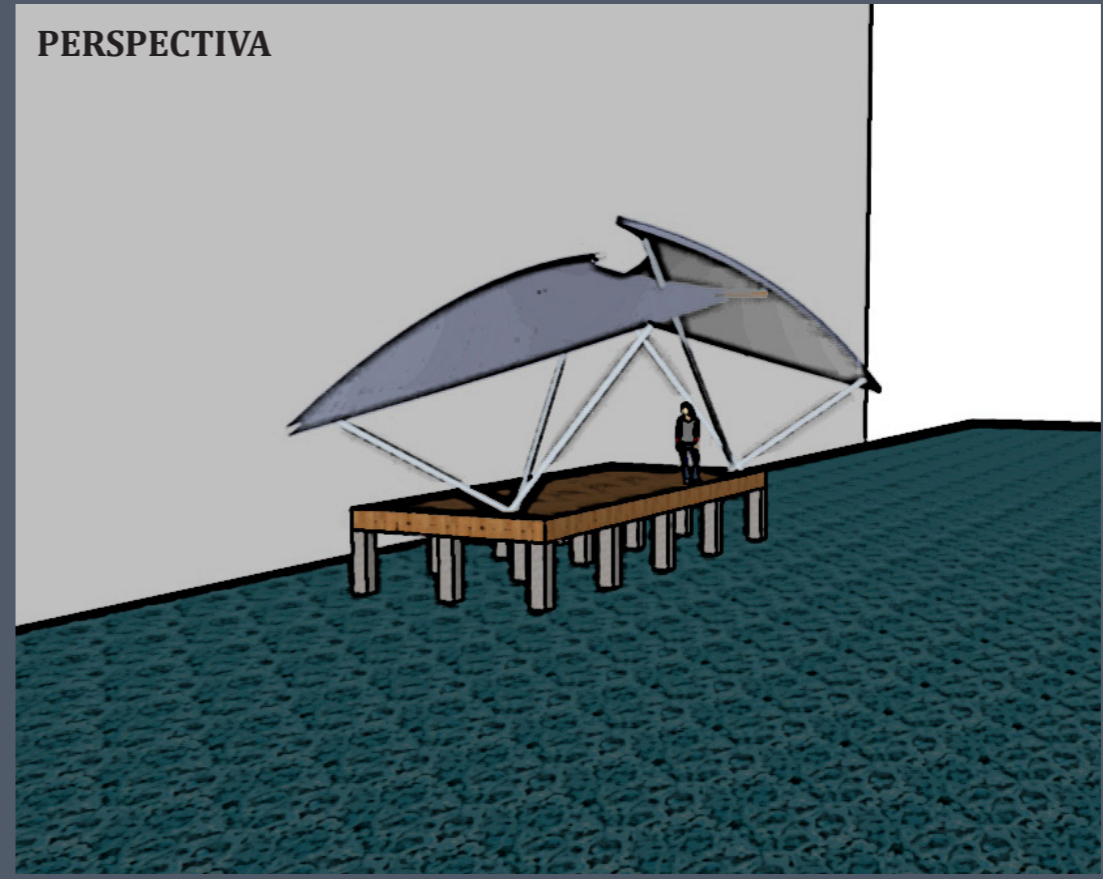


MUELLE

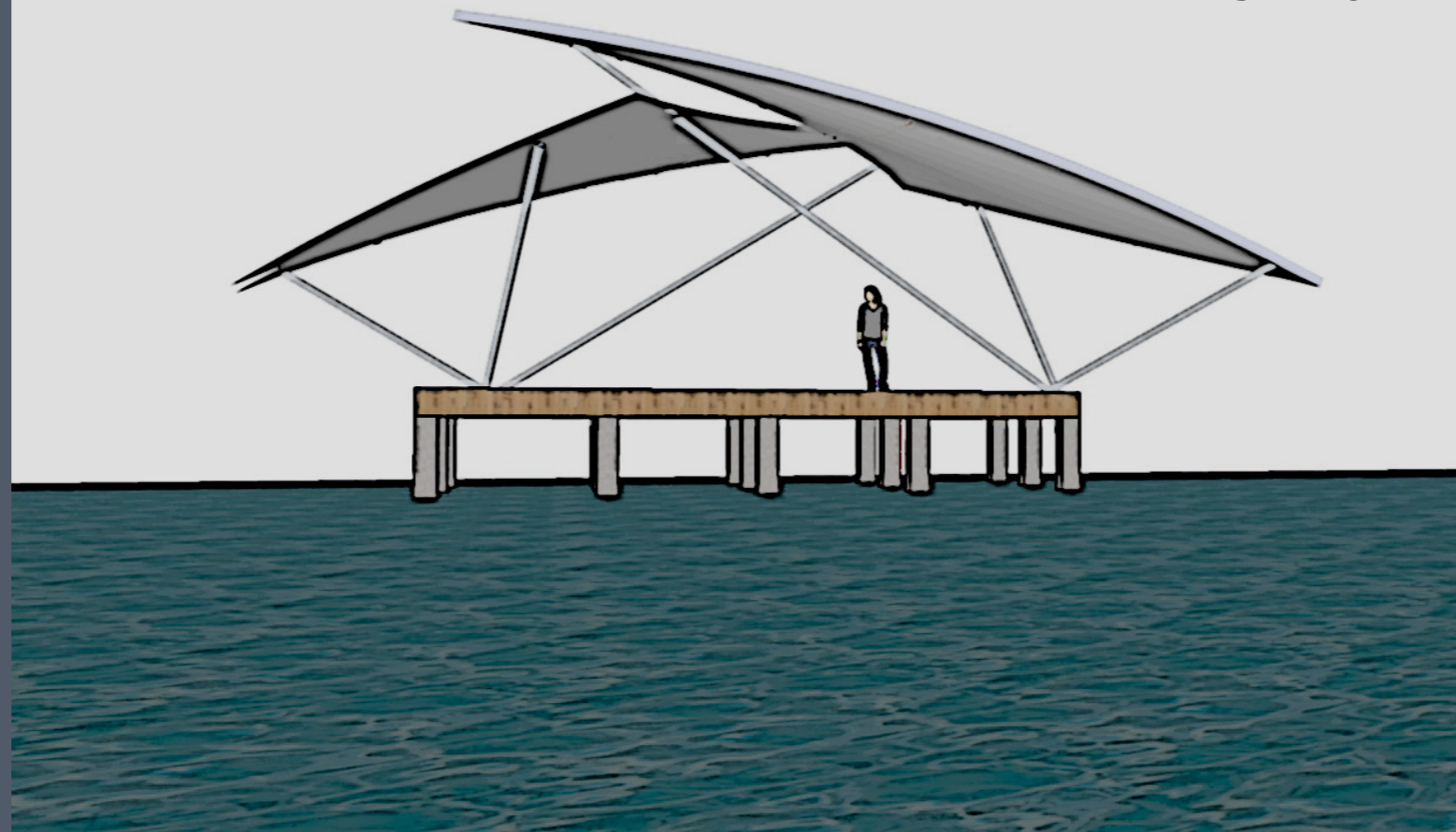
PERSPECTIVA



PERSPECTIVA



VISTA FRONTAL



ZONAS DE DESCANSO

PERSPECTIVA

